



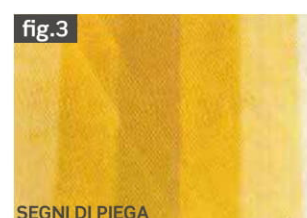
98 MILLENIUM
100 TENDA ROLL

7. TENDE ORIZZONTALI

Premessa

Al fine di evitare ogni contestazione, si ritiene di informare il consumatore che, in alcuni casi, i tessuti acrilici tinti in massa presentano le seguenti caratteristiche:

- **Ondulazioni:** si formano in prossimità delle cuciture e dei bordi laterali. Il doppio spessore dovuto alla sovrapposizione del tessuto sulle cuciture, dopo l'arrotolamento crea delle tensioni tali da provocare le cosiddette goffrature (fig.1-2).
- **Segni da piega:** in prossimità di pieghe che si formano durante le fasi di assemblaggio della tenda, soprattutto nelle tinte unite, si creano certi effetti superficiali detti a ragnatela o marmorizzati che, in trasparenza, diventando più scuri o più chiari a seconda dei colori del tessuto (fig.3).
- **Microfori:** il tessuto acrilico è trattato con resine fluorurate che, oltre a garantire le ben note caratteristiche tecniche, lo rendono più rigido. Tuttavia, il tessuto, ove piegato per realizzare cappottine, può dar luogo alla formazione di alcuni microfori in corrispondenza delle pieghe del tessuto: questo quale conseguenza della rigidità del tessuto.



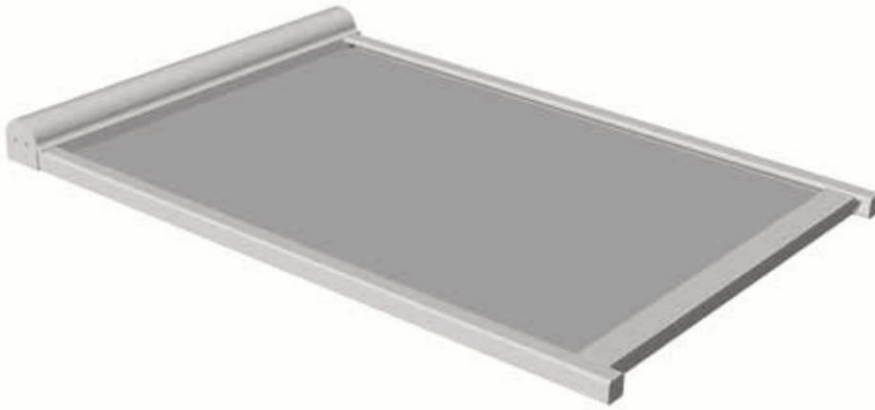
Studi specifici riportano una vastissima casistica di “difetti inevitabili”, che, in quanto tali, cessano di essere difetti. Pertanto in caso di lamentela da parte del consumatore, non esiste alcun motivo di contestazione sul prodotto. Tali “difetti ottici” non alterano peraltro minimamente le caratteristiche tecniche né la qualità dei tessuti.

MILLENIUM

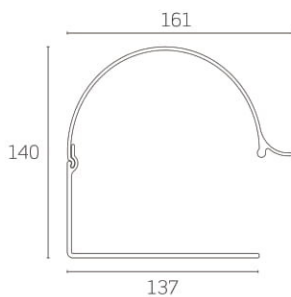
L'intera struttura è in alluminio, la tensione del telo è garantita da un sistema motorizzato che agisce su una speciale molla posizionata all'interno del terminale e tramite un sistema di carrucole e cavi agganciati direttamente al rullo avvolgitore.

Resistenza al vento

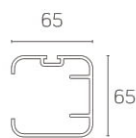
1 40 N/m²
max 28 km/h
CE UNI EN 13561



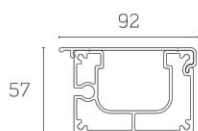
Cassonetto



Guida



Terminale



Notizie tecniche

Tutta la viteria e bulloneria è in acciaio inox o in acciaio con trattamento GEOMET® 321. Realizzabile con tessuti Soltis.

Se non diversamente specificato nell'ordine la tenda avrà le seguenti caratteristiche:

- comando a destra (vista frontale esterna);
- armatura di colore ral 9010.

La dimensione in larghezza è sempre esterna piastre laterali.

Verniciatura

DI SERIE

Bianco Ral 9010

Marrone Ral 8017

Supplementi



Motore escluso tariffa 3 (Soltis)

Sporgenza	Larghezza					
	200	250	300	350	400	450
1 modulo senza motore						
150	1.498	1.678	1.685	1.867	2.086	2.266
175	1.553	1.734	1.740	1.921	2.165	2.347
200	1.607	1.789	1.794	1.977	2.243	2.425
225	1.762	1.943	1.950	2.131	2.422	2.603
250	1.816	1.998	2.005	2.186	2.500	2.684
275	1.871	2.052	2.059	2.240	2.581	2.762
300	1.925	2.108	2.114	2.295	2.658	2.840
325	2.068	2.249	2.257	2.437	2.826	3.006
350	2.123	2.304	2.311	2.493	2.905	3.085
375	2.178	2.359	2.366	2.548	2.983	3.166
400	2.234	2.414	2.419	2.601	3.062	3.243
425	2.376	2.557	2.563	2.744		
450	2.430	2.612	2.619	2.799		
475	2.484	2.666	2.672			
500	2.539	2.720	2.728			

Nei prezzi non sono compresi i piedini di fissaggio

Maggiorazione tessuti

Per l'uso di tessuti acrilici impermeabili è necessario che la tenda abbia un'inclinazione superiore a 35° e dei fori con occhielli nelle vicinanze del terminale. Per la determinazione delle tariffe consultare al capitolo "Notizie Tecniche" il paragrafo "Tariffe e abbinamento tessuto/bordino" pag. 124

Motorizzazione

somfy. Euro 633

Nice Euro 324

I motori vengono forniti senza telecomando (in caso di mancata specifica richiesta, verrà consegnato ed addebitato un telecomando ad un canale).
Per la scelta consultare il capitolo "Motori ed Accessori".

TENDA ROLL

Tenda con manovra ad argano o motore con cinghie di traino e richiamo a molla.

Resistenza al vento

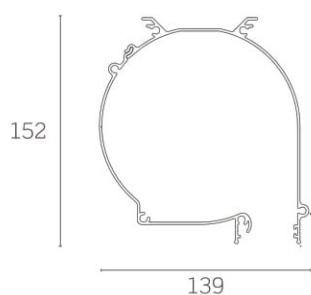
2 70 N/m²
max 38 km/h
CE UNI EN 13561

Senza cassonetto

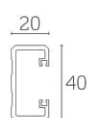
Con cassonetto



Cassonetto



Guida



Notizie tecniche

Tutta la viteria e bulloneria è in acciaio inox o in acciaio con trattamento GEOMET® 321. Se non diversamente specificato nell'ordine la tenda avrà le seguenti caratteristiche:

- comando a destra (vista frontale esterna);
- armatura di colore ral 9010;
- cucitura SunStop (TENARA o SALDATO a richiesta senza maggiorazione).

La dimensione in larghezza è sempre esterna piastre laterali.

Verniciatura

DI SERIE

Bianco Ral 9010
Beige Ral 1013
Marrone Ral 8017

Comando ad argano tariffa 1

Sporgenza	Larghezza						
	200	240	300	350	400	450	500
Senza cassonetto							
200	583	642	728	785	871	929	1.013
300	689	746	867	921	1.044	1.101	1.221
400	813	870	1.025	1.083	1.238		
500	910	967	1.154	1.214			
Con cassonetto							
200	761	890	978	1.110	1.195	1.321	1.407
300	865	997	1.117	1.248	1.369	1.496	1.617
400	990	1.121	1.279	1.410	1.565		
500	1.117	1.248	1.438	1.570			

Maggiorazione tessuti

Tariffa	2 +10%	3 +25%	4 +50%
Tessuto acrilico fuori campionario tariffa 1			+15%
Tessuto acrilico fuori campionario tariffa 2			+20%

Per la determinazione delle tariffe consultare al capitolo "Notizie Tecniche" il paragrafo "Tariffe e abbinamento tessuto/bordino" pag. 124.

Motorizzazione

	 Euro 252		 Euro 161	 Motore meccanico
	 Euro 600		 Euro 324	 Motore elettronico

I motori vengono forniti senza telecomando (in caso di mancata specifica richiesta, verrà consegnato ed addebitato un telecomando ad un canale).
Per la scelta consultare il capitolo "Motori ed Accessori".

	Millenium	Tenda Roll
Larghezza max (mm)	4500	5000
Sporgenza max (mm)	5000	5000
Resistenza al vento	Classe 1 $\leq 40 \text{ N/m}^2$ max 28 km/h UNI EN 13561	Classe 2 $\leq 70 \text{ N/m}^2$ max 38 km/h UNI EN 13561

Note
