

1. BRIGHT LINE

Petit 30<sup>®</sup>

L'AVVOLGIBILE PIATTO A FORO LARGO



MADE IN ITALY

# L'AVVOLGIBILE PIATTO A FORO LARGO

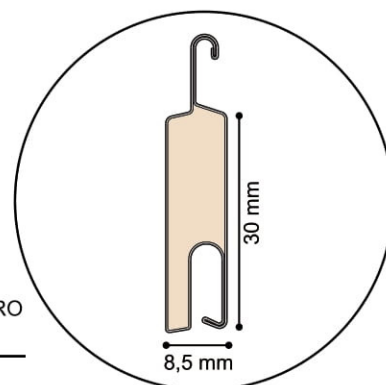
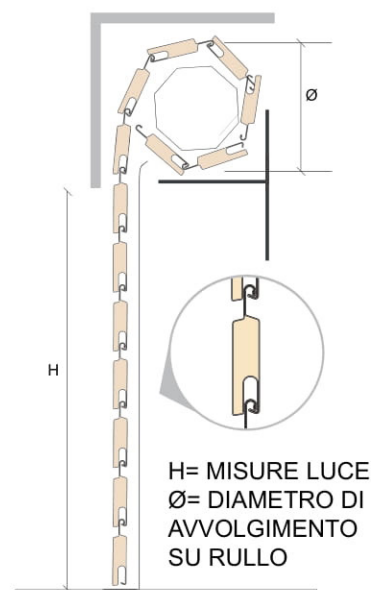
## DIAMETRO DI AVVOLGIMENTO TAPPARELLA

INGOMBRO (mm) Ø 40		INGOMBRO (mm) Ø 60	
Altezza	> Diametro	Altezza	> Diametro
1000	> 135	1000	> 145
1200	> 145	1200	> 155
1300	> 155	1300	> 155
1400	> 155	1400	> 165
1500	> 160	1500	> 165
1600	> 160	1600	> 175
1700	> 175	1700	> 175
1800	> 175	1800	> 180
1900	> 180	1900	> 185
2000	> 185	2000	> 185
2200	> 195	2200	> 195
2400	> 200	2400	> 200
2600	> 205	2600	> 210
2800	> 210	2800	> 215
3000	> 220	3000	> 220
3300	> 230	3300	> 230

Petit 30® è una tapparella in alluminio coibentato a stecche piatte H 30 mm che presentano, nel gancio del profilo, le asole larghe 90 mm. Le sue linee diritte e pure coniugano la contemporaneità del design con la funzionalità di una tapparella che, a differenza dei modelli tradizionali, offre, a telo abbassato e con i fori aperti, maggiore aerazione, ingresso luce solare, visibilità esterna nel totale rispetto della sicurezza e privacy. Inoltre, la sua forma consente di utilizzare, in fase di montaggio, l'avvolgimento sia esterno che interno.

## CARATTERISTICHE TECNICHE

Dimensione profilo	8,5x30 mm
Peso per mq	c.ca 3,80 kg/mq
Barre per 1 m di H	33



DISPONIBILE  
ANCHE CON FORO  
STANDARD



## GAMMA COLORI

### Tinta unita

			
1 Bianco	45 Bianco papiro	36 Grigio RAL 7035	54 RAL 7038
			
55 RAL 7047	46 Grigio medio	56 RAL 7004	3 Grigio
			
47 RAL 7001	42 Grigio RAL 7016	19 Panna 1013	49 RAL 1015
			
8 Avorio	32 Sabbia	4 Beige	2 Argento
			
44 RAL 9007	9 Bronzo	38 Bronzo scuro	33 Verde acqua
			
27 Verde pisello	12 Verde oliva	13 Verde brillante	5 Verde
			
48 RAL 8014	21 Marrone cioccolato	7 Testa di moro	6 Rosso mattone
			
14 Rosso vivo	53 Rosso porpora RAL3004	16 Bordeaux 3005	31 Celeste
			
15 Azzurro	26 Ocra	25 Terracotta	86 RAL 7044



N.B. Le tinte legno possono avere differenze di tonalità e venature, impossibili da eliminare e pertanto non contestabili. Dati diffusi a titolo informativo che non comportano garanzie implicite o formali.

## Finti legno



18 Legno douglas



28 Legno ciliegio



10 Legno chiaro



17 Legno rovere



61 Legno 809



11 Legno scuro



29 Legno chiaro fiamm.



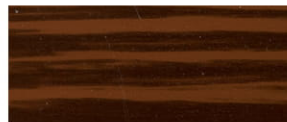
35 Legno olmo



51 Legno Europa



40 Legno cedro



30 Legno scuro fiamm.



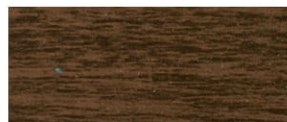
62 Bianco Renolit



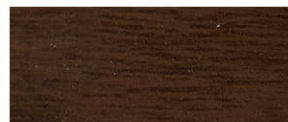
50 Renolit miele



60 Legno Golden Oak 7



37 Legno castagno



39 Legno noce



52 Legno nodoso

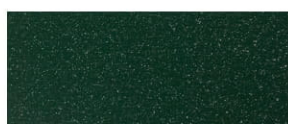


34 Legno pino

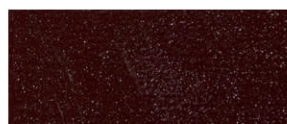
## Raffaello



24 Grigio Raffaello



22 Verde Raffaello



20 Rosso Raffaello



23 Marrone Raffaello

N.B. Le tinte legno possono avere differenze di tonalità e venature, impossibili da eliminare e pertanto non contestabili. Dati diffusi a titolo informativo che non comportano garanzie implicite o formali.